



**МУНИЦИПАЛЬНЫЙ СОВЕТ
РЫБИНСКОГО МУНИЦИПАЛЬНОГО РАЙОНА
второго созыва**

Р Е Ш Е Н И Е

от 25 июня 2015 года

№ 737

**О внесении изменений в генеральный план
Назаровского сельского поселения Рыбинского
муниципального района Ярославской области**

Руководствуясь Градостроительным Кодексом Российской Федерации, Федеральным законом от 06.10.2003г. № 131-ФЗ «Об общих принципах организации местного самоуправления в Российской Федерации», Законом Ярославской области от 30.06.2014 № 36-з «О вопросах местного значения сельских поселений на территории Ярославской области», Уставом Рыбинского муниципального района,

Муниципальный Совет Рыбинского муниципального района

Р Е Ш И Л:

1. Внести в генеральный план Назаровского сельского поселения, утвержденный решением Муниципального Совета Назаровского сельского поселения Рыбинского муниципального района от 26.12.2009г. № 218 «О Генеральном плане Назаровского сельского поселения Рыбинского муниципального района Ярославской области» (в редакции решений муниципального Совета Назаровского сельского поселения от 29.10.2014 № 255, от 26.11.2014 № 260) следующие изменения:

1.1. В подпункте 1.2. «Анализ существующего состояния территории. Проблемы и направления её комплексного развития» второй абзац изложить в следующей редакции: «Географическая площадь территории поселения составляет 404,316277 кв.км или 40 431,6277 га (в местной СК-76), периметр – 116,8117 км». В седьмом абзаце слова: «(на 2008 год) составляет 2 006 человек», заменить словами: «(на конец 2012 года) составляет 1988 человек». Двадцать первый абзац изложить в следующей редакции: «На территории поселения расположены 29 объектов культурного наследия, в том числе четыре федерального значения и двадцать пять местного значения».

Двадцать третий абзац изложить в следующей редакции: «На территории поселения расположены пять особо охраняемых природных территорий регионального значения общей площадью 1056,5175 га, в том числе в границе поселения 999,5763га».

1.2 Подпункт 1.4. «Землеустройство», изложить в следующей редакции:

«Баланс земель при градостроительном зонировании территории Назаровского сельского поселения (существующее положение)»

NN пп	Категория земель (наименование зон)	Площадь (га)	%
1	2	3	4
1.	Земли сельскохозяйственного назначения, в том числе:	12827,8404	31,9
1.1.	Сельскохозяйственные угодья	7420,8804	18,5
1.2.	Сельскохозяйственные производственные предприятия	168,36	0,4
1.3.	Коллективное садоводство (огородничество)	167,30	0,4
1.4.	Прочие угодья (леса, водные объекты и др.)	5071,30	12,6
2.	Земли населенных пунктов	2 843,3608	7,0
3.	Земли производственных предприятий	32,51	0,1
4.	Земли инженерно-транспортной инфраструктуры	259,15	0,6
5.	Земли лесного фонда	22210,86	54,9
6.	Земли водного фонда	655,2277	1,6
7.	Земли специального назначения	152,18	0,4
8.	Земли запаса	1429,9588	3,4
9.	Земли рекреации	21,54	0,1
	Общая площадь (в границах СП)	40 431,6277	100,0

1.3. В подпункте 1.5.6. «Система особо охраняемых территорий и объектов» первый абзац изложить в следующей редакции:

«В соответствии с перечнем особо охраняемых природных территорий, утвержденным постановлением правительства Ярославской области от 01.07.2010 № 460-п «Об утверждении Перечня особо охраняемых природных территорий Ярославской области и о признании утратившими силу отдельных постановлений Администрации области и Правительства области», на территории Назаровского СП расположены пять ООПТ регионального значения общей площадью 1056,5175 га, в том числе в границе Назаровского сельского поселения 999,5763 га:

- памятник природы «Колокшинское болото», общая площадь – 596,63 га;
- памятник природы «Парковый лес на берегу р. Волги у дер. Назарово», общая площадь – 6,3032 га);
- памятник природы «Бор Спасс - Горелая гряда», общая площадь – 24,0262 га);
- памятник природы «Долина р. Колокши», общая площадь – 368,81 га);
- памятник природы «Кедрово – лиственная роща имени И.И. Серова и В.В. Кочина», общая площадь – 60,7481 га, в том числе в границе Назаровского сельского поселения – 3,8069га.

1.4. В подпункте 2.1. «Население и территориальное развитие», первый абзац изложить в следующей редакции: «Площадь территории Назаровского СП в существующих границах составляет 40 431,6277 га и сохраняется на расчетный срок без изменений.

Существующее население проживает в 89 СНП и составляет (по состоянию на конец 2012г.) 1988 человек».

1.5. Пункт 7.1. «Принципы территориального планирования», изложить в следующей редакции:

При разработке генерального плана Назаровского сельского поселения, определены границы и площади следующих функциональных зон (подзон):

Ж – зоны населенных пунктов;

П – зона производственных предприятий;

КС - коммунально-складская зона;

Т - зона инженерно-транспортной инфраструктуры, в том числе:

Т-1 – зона автомобильного транспорта;

Т-2 – зона воздушного, речного и трубопроводного транспорта;

СХ – зоны сельскохозяйственного назначения, в том числе:

СХ-1 – зона сельскохозяйственных и прочих угодий;

СХ-2 – зона сельскохозяйственных производственных предприятий;

СХ-3 – зона коллективного садоводства (огородничества);

С - зоны территорий специального назначения, в том числе:

С-1 - зона кладбищ;

С-2 - зона размещения биозахоронений, свалок;

С-3 – зона режимных объектов (объекты МО и МВД);

ОО – зоны особо охраняемых территорий и объектов, в том числе:

ОО-1 – зоны объектов культурного наследия;

ОО-2 - зоны особо охраняемых природных территорий (ООПТ);

ОО-3 – зоны рекреации;

ЛФ - зона земель лесного фонда.

ЗЗ - земли запаса;

ЗО - зоны защитного озеленения.

В границах населенных пунктов (зона **Ж**) могут быть определены следующие функциональные зоны:

- жилые;

- общественно – деловые;

- зоны производственных предприятий;

- коммунально-складские зоны;

- зоны сельскохозяйственного использования;

- рекреационные зоны;

- зоны инженерных и транспортных инфраструктур;

- зоны специального назначения;

- иные функциональные зоны.

1.6. В подпункте 7.1.2. «Жилые зоны (сельские населенные пункты)», таблицу изложить в следующей редакции:

Перечень земельных участков категории "земли сельскохозяйственного назначения", включенных в границы населенных пунктов.

№ № п/п	Кадастровый №	Площадь участка, кВ. м.	В какой населенный пункт включается
1.	76:14:030401:128	614508	д. Артюкино
2.	76:14:030401:129	376689	с. Спасс
3.	76:14:030401:108	38151	д. Артюкино
4.	76:14:030401:130	13508	д. Артюкино
5.	76:14:030401:147	239045	д. Борок
6.	76:14:030103:17	244440	д. Назарово
7.	76:14:030402:4	146000	д. Мартюнино
8.	76:14:030402:27	107936	д. Василево
9.	76:14:030402:26	174259	д. Василево
10.	76:14:030401:25	55082	д. Василево
11.	76:14:030401:146	38000	с. Спасс
12.	76:14:030401:141	66000	д. Демино
13.	76:14:030401:0113	714661	д. Демино
14.	76:14:030401:0085	265678	д. Вокшерино
15.	76:14:030401:0110	65000	с. Спасс
16.	76:14:030401:250	3000	д. Вокшерино
17.	76:14:030401:704	115051	д. Фалелеево
18.	76:14:030401:731	20961	д. Фалелеево
19.	76:14:030401:732	116325	д. Фалелеево
20.	76:14:030401:733	86794	д. Фалелеево

21.	76:14:030401:703	64015	д. Назарово
22.	76:14:030401:701	68870	д. Назарово
23.	76:14:030401:784	82549	д. Кушляево
24.	76:14:030401:700	177515	д. Назарово
25.	76:14:030401:780	17631	д. Назарово
26.	76:14:030102:424	110000	д. Инопажь
27.	76:14:030102:425	110000	п. Староселье
28.	76:14:030401:78	65963	д. Артиюкино
29.	76:14:030401:680	110365	с. Спасс
	Итого:	4307996	

1.7. В подпункте 7.1.7.1. «Земли (объекты) историко - культурного назначения», первый абзац изложить в следующей редакции: «На территории Назаровского СП находятся 29 памятников истории, культуры и археологии, в том числе федерального значения - 4 объекта, местного - 25 объектов».

1.8. В подпункте 7.1.7.2. «Земли особо охраняемых природных территорий», последнее предложение изложить в следующей редакции: «На территории Назаровского СП расположены пять ООПТ регионального значения общей площадью 1056,5175 га, в том числе в границе Назаровского сельского поселения 999,5763 га».

1.9. Подпункт 7.1.8. «Земли природоохранного назначения (земли лесного фонда)», изложить в следующей редакции: «К этим землям Генпланом отнесены территории, обеспечивающие средоохранные защитные функции, а именно земли лесного фонда (ЛФ). Площадь земель лесного фонда в составе земель Назаровского сельского поселения составляет 22210,86 га. Земли водного фонда занимают площадь 655,2277 га».

1.10. В таблице подпункта 7.1.9. «Принципы градостроительного (территориально-функционального) зонирования СНП Майский, Назарово, Шашково (численность населения – более 100 чел.)» существующую площадь д. Назарово «72,10» заменить на «151,6644».

1.11. В подпункте 7.3.2. «Водоснабжение и водоотведение» третий абзац изложить в следующей редакции: «Планируется строительство новых водозаборных сооружений и очистных сооружений канализационных стоков в п. Шашково. В перспективе сооружение артскважин водозабора и локальных очистных сооружений планируется при развитии объектов рекреации и туризма в прибрежной зоне реки Волга».

1.12. В пункте 8 «Основные технико – экономические показатели», слова: «- Площадь территории Назаровского СП в местной системе координат (СК-76) – 40 432,90 га; периметр – 116 км;

- Население: существующее – 2 006 чел.; на расчетный срок (2026 г.) – 1 450 чел.; на 1-ю очередь (2014 г.) – 1 750 чел.», заменить словами: «- Площадь территории Назаровского СП в местной системе координат (СК-76) – 40 431,6277 га; периметр – 116,8117 км;

- Население: существующее (на конец 2012г) – 1988 человек, на расчетный срок (2026 г.) – 1 450 человек».

1.13. Таблицу «Сводный баланс земель при градостроительном зонировании территории Назаровского СП» изложить в следующей редакции.

N N пп	Категория земель (наименование зон)	Анализ территории (гектары/%)		
		Существующее положение	Перспективное развитие	Изменение площади
1	2	3	4	5
1.	Земли сельскохозяйственного назначения, в том числе:	12827,8404	12165,7041	- 662,1363
1.1.	Сельскохозяйственные	7420,8804	6783,7741	- 637,1063
1.2.	угодья			
	Сельскохозяйственные производственные	168,36	168,36	0,00
1.3.	предприятия			
	Коллективное садоводство	167,30	167,30	0,00
1.4.	(огородничество)			
2.	Прочие угодья (леса и др.)	5071,30	5046,27	-25,03
3.	Земли населенных пунктов	2 843,3608	3209,5612	+366,2004
4.	Земли производственных предприятий	32,51	327,7459	+295,2359
	Земли инженерно-транспортной	259,15	259,15	0,00
5.	инфраструктуры			
6.	Земли лесного фонда	22210,86	22210,56	0,00
7.	Земли водного фонда	655,2277	655,2277	0,00
	Земли специального назначения	152,18	152,18	0,00
9.	Земли запаса	1429,9588	1429,9588	0,00
	Земли рекреации	21,54	21,54	0,00
	Общая площадь (в границах поселения)	40 431,6277	40 431,6277	

2. В графические материалы генерального плана Назаровского сельского поселения, утвержденного решением Муниципального Совета Назаровского сельского поселения Рыбинского муниципального района от 26.12.2009г. № 218 «О Генеральном плане Назаровского сельского поселения Рыбинского муниципального района Ярославской области» (в редакции решений муниципального Совета Назаровского сельского поселения от 29.10.2014 № 255, от 26.11.2014 № 260) внести следующие изменения:

2.1. Признать утратившими силу:

- карту планируемого размещения объектов местного значения;
- карту границ населенных пунктов;
- карту функциональных зон.

2.2. Утвердить в новой редакции:

- карту планируемого размещения объектов местного значения;
- карту границ населенных пунктов;
- карту функциональных зон.

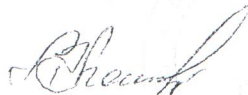
3. Администрации Рыбинского муниципального района разместить генеральный план Назаровского сельского поселения Рыбинского муниципального района Ярославской области в редакции настоящего решения в Федеральной государственной информационной системе территориального планирования и на сайте администрации Рыбинского муниципального района <http://www.admrmmr.ru> в информационно-телекоммуникационной сети Интернет.

4. Опубликовать настоящее решение в газете «Новая жизнь».

5. Настоящее решение вступает в силу с момента его официального опубликования.

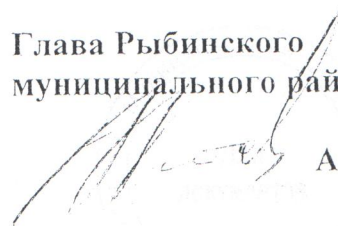
6. Контроль за исполнением настоящего решения возложить на постоянную комиссию по экономической политике и имущественным отношениям (председатель – Сеничев А.В.).

Председатель Муниципального Совета
Рыбинского муниципального района



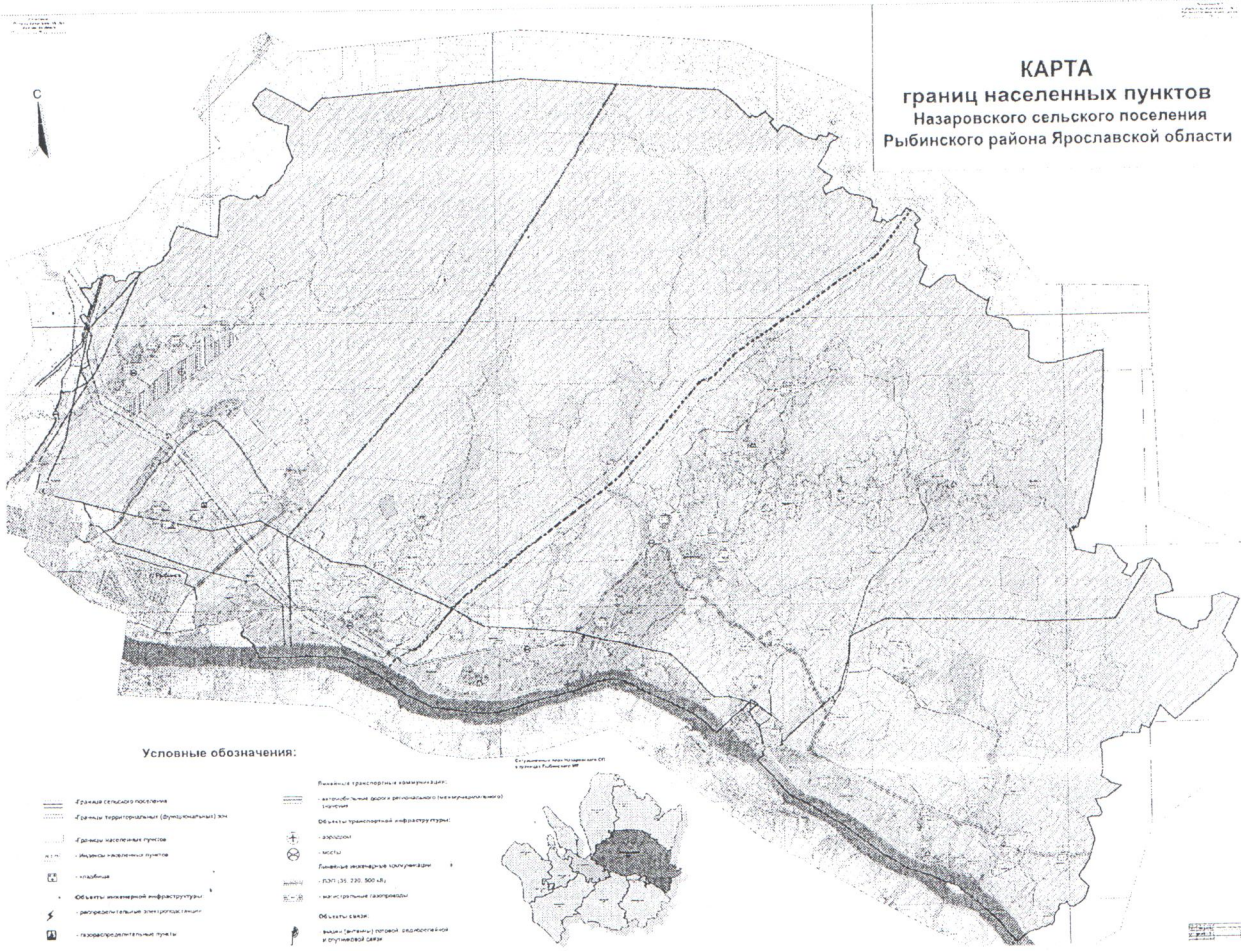
М.А. Качков

Глава Рыбинского
муниципального района



А.Н. Китаев

КАРТА
границ населенных пунктов
Назаровского сельского поселения
Рыбинского района Ярославской области



Условные обозначения:

- | | | | |
|--|--|--|--|
| | Граница сельского поселения | | Линии электропередачи (ЛЭП) |
| | Границы территориальных (муниципальных) объектов | | Объекты транспортной инфраструктуры |
| | Границы населенных пунктов | | станции |
| | Населенные пункты | | Линии автомобильных дорог |
| | Шоссе | | КПП (30, 750, 300 м) |
| | Объекты инженерной инфраструктуры | | магистральные газопроводы |
| | распределительные электроузелные станции | | Объекты связи |
| | газопроводительные пункты | | вагоны (станции) железных дорог и пригородных электричек |

